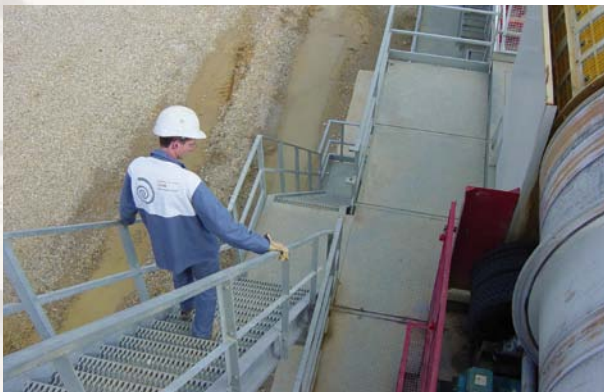


La formation des chefs de carrière

L'école des chefs de carrière a été initiée en 1990 à destination des collaborateurs nouvellement promus à la tête des carrières, ou identifiés par leur hiérarchie comme susceptibles d'évoluer vers ce poste, avec pour objectifs de leur offrir un panorama complet du métier, optimiser leurs compétences et compléter leur profil.



Elle n'a cessé d'évoluer depuis pour suivre la modernisation du métier et surtout atteindre le niveau de compétence fixé par GSM pour maîtriser durablement cette fonction clé. Constitué au départ de treize modules dispensés par quatre formateurs extérieurs et seize intervenants internes, le cursus s'est enrichi en 1992-1993 de cinq semaines de formation supplémentaires regroupant des modules théoriques et de mise à niveau (mathématiques, français, électricité, automatisme hydraulique, dessin industriel). Une soixantaine de stagiaires ont suivi cette formation jusqu'en 1998. Rebaptisée "Compétences chefs de carrières" en 2003, la dernière session a accueilli en décembre 2008 une nouvelle promotion de neuf stagiaires.



Partager l'expertise

Ce cursus est majoritairement dispensé en régions, à proximité des sites de production. Sa force est d'être principalement animé par des experts internes du Groupe, ce qui favorise le partage des bonnes pratiques de l'entreprise. Il se compose de 17 modules qui couvrent tous les domaines de compétences, de la qualité/sécurité, en passant par la maintenance, le foncier et l'environnement ou la comptabilité.



Les missions du chef de carrière

Le chef de carrière est le responsable de l'exploitation d'un gisement. C'est lui qui organise la production : il planifie et contrôle les différents travaux de découverte et d'extraction, ainsi que le traitement et la livraison des matériaux. Son but est d'optimiser le rendement de son site. Il doit gérer le personnel, s'occuper des matériels, élaborer le budget et suivre les dépenses de son site. Il doit veiller à ce que les règles de sécurité et de prévention des risques soient respectées aussi bien par le personnel de la carrière que par les sous-traitants.

Un métier au carrefour des domaines technique et commercial, de la gestion, de la sécurité et de l'environnement.

