



GSM
HEIDELBERGCEMENT Group

Nos savoir-faire
de carrière pour
un aménagement
durable des territoires

Secteur
Ile-
de-France
-Est

Matières d'expert



MATIÈRE DURABLE MATIÈRE D'AVENIR

Performant par son aspect économique et sa disponibilité locale, le granulat est un matériau d'avenir. GSM met tout en œuvre pour gérer rationnellement cette ressource indispensable au développement du territoire et maintenir un approvisionnement de qualité.

L'évidence du granulat

Les besoins en granulats sont bien réels. Que ce soit pour répondre aux nouveaux enjeux de construction ou entretenir les équipements existants. En Ile-de-France, les chantiers exceptionnels tels que le Grand Paris ou encore le village des Jeux Olympiques nécessitent un approvisionnement important et régulier afin de pouvoir atteindre les objectifs de construction de logements ou encore de grandes infrastructures de transport.

Maisons, écoles, routes, bâtiments ou encore ouvrages d'art, le granulat, ressource de proximité, répond à tous les usages.

Une industrie de proximité

Le dispositif industriel du secteur Ile-de-France Est constitué de plusieurs carrières alimentant trois installations de traitement, et d'une plateforme de négoce, assure un approvisionnement de proximité aux entreprises et chantiers avec une distance moyenne de livraison de 50 kms.

Le maintien de ce réseau existant de carrières est primordial pour limiter les nuisances du transport qui seraient induites par une augmentation de la distance marché-ressource.

La logistique

GSM Ile-de-France Est réalise plus de la moitié de ses flux transport par voie d'eau qu'il s'agisse de transfert des matériaux entre ses installations ou de livraisons auprès de ses clients situés en bordure de Seine.

Pour le transport par route, GSM pratique une gestion logistique optimale et privilégie le transport double fret (aller-retour en charge) notamment en récupérant des matériaux inertes générés lors de chantiers de terrassement.

Un partenaire économique local

Ancrés dans les territoires, les 3 sites de production du secteur Ile-de-France Est contribuent au dynamisme économique local et régional. Certaines opérations telles que la maintenance industrielle et le transport sont confiées aux entreprises de la région.

Une offre « à la carte »

La plateforme du port de La Rochette (Seine-et-Marne) propose une gamme de matériaux très diversifiée. Sables et gravillons à bétons, graves calcaire, cailloux de drainage ou encore gravillons décoratifs sont disponibles en vrac mais également conditionnés en big bags pour une manutention facilitée et une plus juste consommation selon les quantités souhaitées par les clients.



Une exploitation raisonnée

Dans le cadre de la gestion de ses carrières, le secteur Ile-de-France Est suit et met en œuvre les actions définies dans la politique nationale environnement et biodiversité de GSM et conduit ses activités selon la logique du bon matériau, au bon endroit et pour le bon usage.

Depuis plus de 20 ans, le secteur s'est engagé dans une démarche d'exploitation rationnelle de la ressource destinée à économiser les matériaux alluvionnaires. Ainsi le mélange de granulats alluvionnaires à des chailles (galets de silex enrobés d'argile) a permis d'économiser plus de 13 millions de tonnes de matériaux alluvionnaires sur les 20 dernières années.

Valorisation et recyclage

Le dépôt du port de La Rochette accueille des rebuts de production d'éléments préfabriqués en béton. Ces derniers sont concassés puis recyclés favorisant ainsi une production en circuit fermé.

Par ailleurs le secteur Ile-de-France Est donne une seconde vie aux matériaux inertes issus de chantiers de terrassement en les valorisant dans le réaménagement de ses sites.

- 1 - La variété des granulats permet de couvrir un large éventail des besoins de construction
- 2 - Chargement d'un bateau au départ de la carrière de Mouy-sur-Seine (Seine-et-Marne)



3

L'ART ET LA MATIÈRE

Comprendre et intégrer les enjeux du territoire, concevoir des installations performantes et innovantes, limiter et maîtriser ses effets environnementaux et garantir une qualité de produits constante sont nos missions quotidiennes.

Le savoir-faire de GSM Ile-de-France Est

Exploiter une carrière et produire des granulats se caractérisent par une grande diversité des métiers : responsable d'exploitation, chef de carrière, responsable foncier et environnement, ingénieur géologue, animateur qualité, sécurité, environnement, pilote d'installation, équipe de maintenance, conducteur d'engins, agent de bascule, de planning, responsable commercial, administratif, laborantin,...

L'expertise de GSM prend sa source dans le savoir-faire et les compétences spécifiques de chacun de ses collaborateurs.

Etudier et mener les projets

L'identification des gisements exploitables, tout en tenant compte des contraintes géologiques et environnementales des bassins alluvionnaires silico-calcaire et des gisements de chailles du secteur Ile-de-France Est, est menée par nos ingénieurs géologues.

Nos responsables foncier et environnement sont en charge du montage des études environnementales et du suivi des procédures nécessaires à la conception de nos nouveaux projets.

L'étude de ces projets s'accompagne d'une démarche de concertation avec l'ensemble des parties prenantes, élus, associations, et riverains.

Notre ambition est de concevoir puis mener une activité industrielle bien intégrée à chaque territoire, dans les zones péri-urbaines comme rurales.

Concevoir et conduire des installations performantes

L'innovation chez GSM va au-delà de sa gamme de produits. Nous adaptons nos installations au marché et à l'environnement, via la recherche et le développement et utilisons les toutes dernières technologies pour maîtriser nos incidences de production : automatisme, abattage de poussières, recyclage des eaux de procédés, équipements acoustiques, optimisation des techniques d'extraction...



4

Qualités certifiées conformes

Le laboratoire du secteur Ile-de-France Est analyse et contrôle tous les paramètres du produit élaboré (propreté, granulométrie, résistance mécanique, propriétés physico-chimiques...). Nous procédons également à d'autres contrôles réalisés par des laboratoires externes dont les essais peuvent être accrédités COFRAC. La plupart de nos produits sont certifiés CE2+. Depuis 2015 pour répondre aux exigences des chantiers du Grand Paris, certains de nos matériaux bénéficient de la marque NF. D'autres ont obtenu l'agrément SNCF, répondant ainsi aux spécificités des travaux d'infrastructures SNCF.

LE RÉAMÉNAGEMENT

Espaces naturels, zones de loisirs, protection des espèces ; les fonctions présentes et à venir des carrières du secteur Ile-de-France Est dépendent bien sûr de la géologie et de ses caractéristiques physiques ainsi que des attentes de la collectivité.



Dans les boucles de la Marne, le site de Luzancy (Seine-et-Marne) présente une grande richesse écologique et fait l'objet d'un suivi annuel par les naturalistes de Seine et Marne Environnement, notamment via le programme Roselière. La zone de transition entre le milieu terrestre et le milieu aquatique est un milieu remarquable avec de nombreuses espèces patrimoniales et rares (Scirpe épingle, Potamot de Berchtold, Léersie faux-riz...).



Dans la Bassée, secteur de grande richesse écologique le réaménagement de Bazoches-lès-Bray (Seine-et-Marne) fut l'occasion de mettre en œuvre de nombreuses expérimentations de génie écologique réalisées en collaboration avec les milieux scientifiques et associatifs, notamment la reconstitution d'une noue à travers le site, l'aménagement d'îlots, la plantation de frênes d'écotype local... Depuis 2011, 371 espèces ont été recensées sur la carrière de Bazoches-lès-Bray (site B), dont 34 % sont considérées comme patrimoniales.



Sur la carrière de Saint-Ange-Le-Vieil (Seine-et-Marne), le réaménagement laisse place à une alternance de boisements et terrains de cultures conforme à l'ambiance bocagère initiale, assurant ainsi avec succès l'insertion finale du site dans son environnement.

3 - Site de Balloy (Seine-et-Marne)

4 - Prélèvement d'un échantillon de granulats pour un contrôle qualité



5

MATIÈRE À S'ENGAGER

La sécurité, l'environnement et l'esprit de service sont des sujets prioritaires qui se traduisent en engagements fermes et résolus sur toutes les carrières du secteur.

La sécurité

Les engagements pris par le Groupe et GSM au niveau national en matière de santé et sécurité sont déclinés sur le secteur Ile-de-France Est au travers d'actions spécifiques. Sur chaque site des correspondants animent, sensibilisent et contrôlent l'application des mesures de prévention auprès des salariés et sous-traitants de l'entreprise.

MNHN**, le programme Roselière est suivi sur 5 sites en Seine-et-Marne : Varennes-sur-Seine, Bazoches-lès-Bray, Luzancy, Mouy-sur-Seine et Balloy. Par ailleurs, des réunions de concertation ont lieu régulièrement sur nos sites avec les riverains et les élus, permettant un partage d'informations sur l'évolution de la carrière et ses incidences.



6



Environnement et biodiversité

Depuis plus de 20 ans, la totalité des sites du secteur Ile-de-France Est est certifié ISO 14001. En 2015, GSM a obtenu la certification ISO 50001 pour sa maîtrise de l'énergie de ses installations industrielles.

GSM répond aux critères du label RSE de l'UNICEM Entreprises Engagées et s'est vue confirmer en 2020 le niveau « maturité » pour l'ensemble de son dispositif industriel.

Depuis 2008, GSM est partenaire du Comité Français de l'UICN (Union Internationale pour la Conservation de la Nature) qui l'accompagne dans ses pratiques de management et de préservation de la biodiversité. Son système de management SMBio a d'ailleurs été reconnu par le Ministère de l'environnement en 2012.

Nos carrières favorisent les échanges et les partenariats avec les associations de protection de l'environnement locales et le monde éducatif. Dans ce cadre, le secteur Ile-de-France Est est partenaire de l'association Roselière. Outil de suivi scientifique standardisé de la biodiversité développé par l'ANVL* et appuyé scientifiquement par le

Esprit de service

Accompagner ses clients, procéder avec eux à la formulation de matériaux spécifiques répondant à des contraintes techniques, esthétiques ou économiques, leur garantir un approvisionnement durable... les équipes de GSM s'engagent.

Mais l'esprit de service va au-delà de la fourniture du bon produit pour le bon usage. Il se traduit également par des solutions logistiques adaptées aux contraintes des chantiers, grâce à un partenariat de longue date avec les transporteurs.

Par ailleurs, GSM a initié sa transformation digitale avec, au cœur de cette démarche, l'amélioration continue de la satisfaction de ses clients. Les bénéfices seront multiples : rapidité et sécurité du traitement de l'information, instantanéité et fiabilité des échanges, mais également une plus grande disponibilité des équipes GSM.

Conseil, assistance technique, recherche et développement, solutions logistiques, digitalisation, c'est l'esprit de service selon GSM.



7

5 - La sécurité sur nos sites passe par le port d'équipements de protection haute visibilité

6 - Chargement d'un camion

7 - Carrière de Luzancy (Seine-et-Marne)

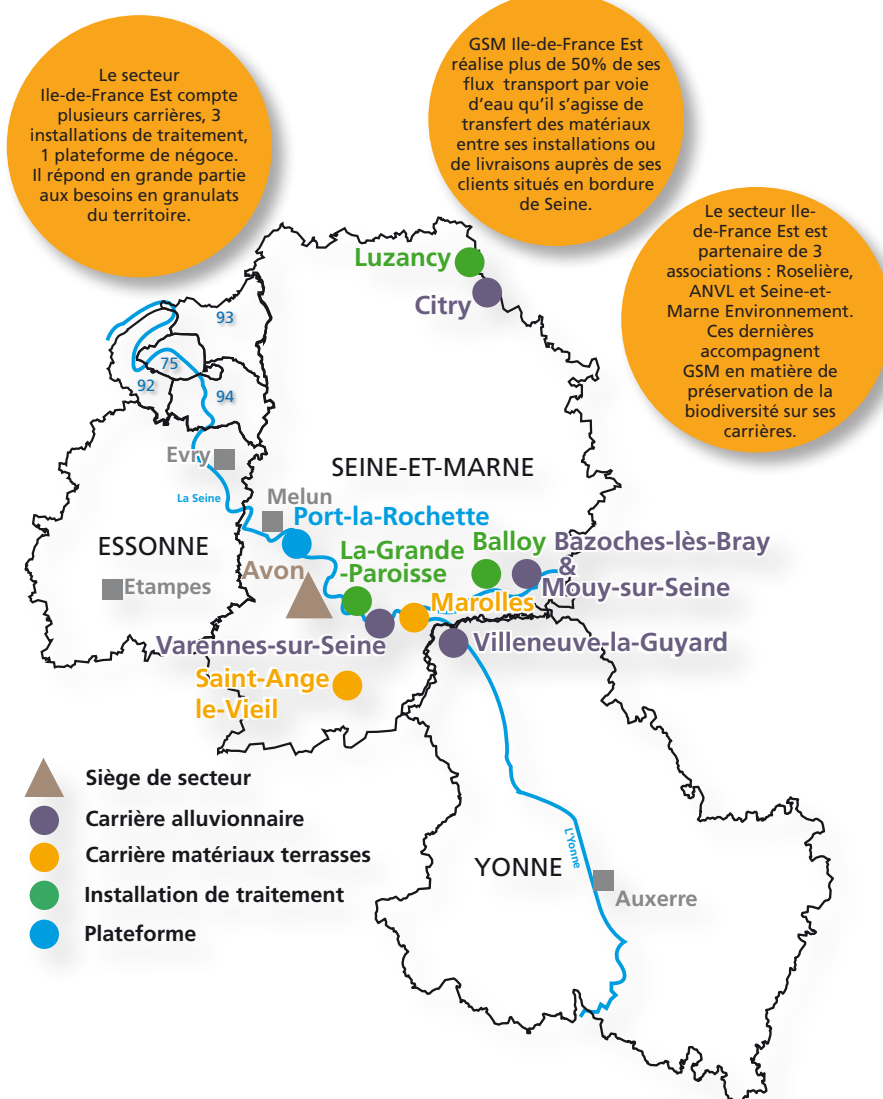
* Association des Naturalistes de la Vallée du Loing et du massif de Fontainebleau

** Muséum National d'Histoire Naturelle



NOTRE PROXIMITÉ AU SERVICE DU TERRITOIRE

➔ Grâce à la variété de ses gisements, le secteur Ile-de-France Est propose à ses clients une gamme de produits très diversifiée qui permet de couvrir tous les besoins de construction : béton prêt à l'emploi, négoce, travaux routiers, terrassement, préfabrifications, entretien et aménagements paysagers...



Les applications de granulats sont diverses :

- 1 - Logements étudiants à Gif-sur-Yvette (Essonne)
- 2 - Cour devant le pigeonnier du château du duc d'Épernon à Fontenay-Trésigny (Seine-et-Marne)
- 3 - Nouvelle piste du Petit Parquet à Fontainebleau (Seine-et-Marne).
- 4 - Interconnexion lignes 14 et 15 à Villejuif (Val-de-Marne) du Grand Paris Express



GSM
HEIDELBERGCEMENT Group

Secteur Ile-de-France Est
49bis Avenue Franklin Roosevelt
77210 Avon
Tél : 01 60 74 99 69

www.gsm-granulats.fr

Nos installations de production de granulats, plateformes de négoce, de recyclage et de réception de matériaux inertes :

- **Balloy**
Route de Vimpeles - Lieu-dit Le Gros Bois - 77118 Balloy - Tél. : 01 60 67 21 95
- **La Grande Paroisse**
Pièces de Pincevent-D28A - 77130 La Grande Paroisse - Tél. : 01 60 73 51 70
- **Luzancy**
Carrière de Messy - Rue Alexandre Bouché - 77138 Luzancy - Tél. : 01 60 23 61 59
- **Marolles-sur-Seine (SEAPM)**
12 le chemin des Ânes - 77130 Marolles-sur-Seine. Tel : 06 73 89 42 50
- **Plateforme de La Rochette**
Rue Benjamin Franklin - 77000 La Rochette. Tél. : 01 64 37 11 21



Accueil et valorisation
de matériaux inertes

