



GSM
HEIDELBERGCEMENT Group

Nos savoir-faire
de carrier pour
un aménagement
durable des territoires

Secteur
Pyrénées-
Atlantiques



Matières d'expert



MATIÈRE DURABLE MATIÈRE D'AVENIR

Performant par son aspect économique et sa disponibilité locale, le granulat est un matériau d'avenir. GSM met tout en œuvre pour gérer rationnellement cette ressource indispensable au développement du territoire et maintenir un approvisionnement de qualité.

L'évidence du granulat

Les besoins en granulats sont bien réels. Que ce soit pour répondre aux nouveaux enjeux de construction ou entretenir les équipements existants. L'attractivité des départements (Pyrénées-Atlantiques, Landes) couverts par le secteur Pyrénées-Atlantiques se traduit, entre autres, par une progression démographique régulière. Autant de personnes à loger, d'infrastructures à développer, d'espaces publics à aménager.

Maisons, écoles, routes, bâtiments ou encore ouvrages d'art, le granulat, ressource de proximité, répond à tous les usages.

Une industrie de proximité

Le dispositif industriel du secteur Pyrénées-Atlantiques constitué de 4 carrières implantées dans le département, assure un approvisionnement de proximité aux entreprises et chantiers avec une distance moyenne de livraison de 25 Kms.

GSM alimente le marché Béarnais au départ de ses sites alluvionnaire d'Aressy et calcaire de Rébénacq. Les marchés du Pays Basque et des Landes sont approvisionnés par les carrières alluvionnaire de Lahontan et calcaire d'Arancou.

GSM pratique une gestion logistique optimale et privilégie le transport double fret (aller-retour en charge) notamment en récupérant, sur ses sites d'Aressy et d'Arancou, les matériaux inertes générés lors de chantiers de terrassement.

Le maintien de ce réseau existant de carrières est primordial pour limiter les nuisances du transport qui seraient induites par une augmentation de la distance marché-ressource.

Un partenaire économique local

Ancrées dans les territoires, les 4 carrières du secteur Pyrénées-Atlantiques contribuent au dynamisme économique local et régional. Certaines opérations telles que la maintenance industrielle et le transport sont confiées aux entreprises de la région.

Une exploitation raisonnée

Dans le cadre de la gestion de ses carrières, le secteur Pyrénées-Atlantiques suit et met en œuvre les actions définies dans la politique nationale environnement et biodiversité de GSM.

Le secteur Pyrénées-Atlantiques conduit ses activités selon la logique du bon matériau, au bon endroit et pour le bon

usage. Pour cela, ce dernier ajuste en permanence son offre commerciale selon les particularités des gisements exploités et les usages des granulats sur chantiers.

Développer des produits innovants, en favorisant notamment l'incorporation de sables calcaires dans les matériaux alluvionnaires traduit à nouveau l'engagement de GSM pour une exploitation rationnelle de ses carrières, privilégiant ainsi l'économie de la ressource.

Valorisation

Le secteur Pyrénées-Atlantiques accueille sur deux sites, des matériaux inertes issus de chantiers de terrassement. GSM leur donne une seconde vie en les valorisant dans le réaménagement de ses carrières ou en les recyclant afin d'être utilisés comme graves pour sous-couches routières.



1 - La variété des granulats permet de couvrir un large éventail des besoins
2 - Sauterelles d'Arancou (Pyrénées-Atlantiques)
3 - Chargement dumper



4

L'ART ET LA MATIÈRE

Comprendre et intégrer les contraintes du territoire, concevoir des installations performantes et innovantes, maîtriser les impacts et garantir une qualité de produits constante sont nos missions quotidiennes.

Le savoir-faire de GSM Pyrénées-Atlantiques

Exploiter une carrière et produire des granulats se caractérisent par une grande diversité des métiers : responsable d'exploitation, chef de carrière, responsable foncier et environnement, ingénieur géologue, animateur qualité, sécurité, environnement, pilote d'installation, équipe de maintenance, conducteur d'engins, agent de bascule, de planning, responsable commercial, administratif, laborantin,...

L'expertise de GSM prend sa source dans le savoir-faire et les compétences spécifiques de chacun de ses collaborateurs.

Etudier et mener les projets

L'identification des gisements exploitables, tout en tenant compte des contraintes géologiques et environnementales des bassins alluvionnaires et calcaires du secteur Pyrénées-Atlantiques, est menée par nos ingénieurs géologues.

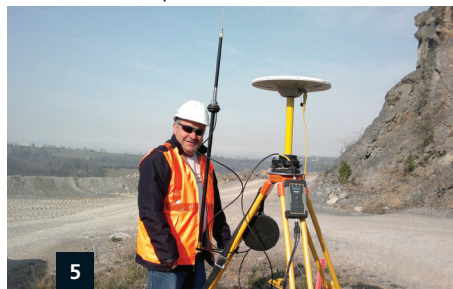
Nos responsables foncier et environnement sont en charge du montage des études environnementales et du suivi des procédures nécessaires à la conception de nos nouveaux projets jusqu'à l'obtention d'arrêtés préfectoraux accordant l'exploitation des carrières.

L'étude de ces projets s'accompagne d'une démarche de concertation avec l'ensemble des parties prenantes, élus, associations, et riverains.

Notre ambition est de concevoir puis mener une activité industrielle bien intégrée à chaque territoire, dans les zones péri-urbaines comme rurales.

Concevoir et conduire des installations performantes

L'innovation chez GSM va au-delà de sa gamme de produits. Nous adaptons nos installations au marché et à l'environnement, via la recherche et le développement et utilisons les toutes dernières technologies pour maîtriser nos incidences de production : automatisme, abattage de poussières, recyclage des eaux de procédés, équipements acoustiques, optimisation des techniques d'extraction...



5

Qualités certifiées conformes

Le laboratoire du secteur Pyrénées-Atlantiques analyse et contrôle tous les paramètres du produit élaboré (propreté, granulométrie, résistance mécanique, propriétés physico-chimiques...) et des reconstitutions. Nous procédons également à d'autres contrôles réalisés par des laboratoires externes dont les essais peuvent être accrédités COFRAC ou LABOROUTE. L'ensemble de nos produits sont certifiés CE2+, certains de nos matériaux bénéficient de la marque NF. Ces certifications garantissent la conformité de nos produits aux exigences des réglementations. Pour nos clients, c'est l'assurance d'utiliser un produit de qualité.

LE RÉAMÉNAGEMENT

Espaces naturels, zones de loisirs, protection des individus et des espèces ; les fonctions présentes et à venir des carrières du secteur Pyrénées-Atlantiques dépendent bien sûr de la géologie et de ses caractéristiques physiques ainsi que des attentes de la collectivité.



Dans le cadre de l'arrêté préfectoral obtenu pour l'exploitation de la carrière d'Arancou (Pyrénées-Atlantiques), des boisements compensateurs ont été réalisés sur des terrains communaux d'Arancou et d'autres communes avoisinantes. Par ailleurs, une zone de la carrière riche en espèces faunistiques et floristiques ne sera pas exploitée.



Suite à un bilan écologique réalisé sur la carrière d'Aressy (Pyrénées-Atlantiques), la présence de cistudes, espèce de tortues protégée, a été identifiée. Depuis, deux chantiers Nature ont été réalisés afin de nettoyer et améliorer leur habitat de ponte. Un suivi est effectué en partenariat avec le CEN Aquitaine (Conservatoire d'Espaces Naturels) afin de suivre l'évolution de ces habitantes de la carrière.



Sur la carrière de Rébénacq (Pyrénées-Atlantiques), le Comité de Suivi sur l'Environnement est l'occasion pour les collaborateurs de la carrière de faire visiter le site aux élus, associations et riverains. C'est également un moment dédié au partage d'informations sur l'évolution de la carrière et ses incidences.

4 - Installation de Lahontan (Pyrénées-Atlantiques)

5 - Le topographe – géomètre réalise des relevés sur les carrières afin d'évaluer les réserves de matériaux et les volumes exploités.



6

MATIÈRE À S'ENGAGER

La sécurité, l'environnement et l'esprit de service sont des sujets prioritaires qui se traduisent en engagements fermes et résolus sur toutes les carrières du secteur.



La sécurité

Les engagements pris par le Groupe et GSM au niveau national en matière de santé et sécurité sont déclinés sur le secteur Pyrénées-Atlantiques au travers d'actions spécifiques. Sur chaque site des correspondants animent, sensibilisent et contrôlent l'application des mesures de prévention auprès des salariés et sous-traitants de l'entreprise.

Environnement et biodiversité

La plupart des sites du secteur Pyrénées-Atlantiques est certifié ISO 14001. En 2015, GSM a obtenu la certification ISO 50001 pour sa maîtrise de l'énergie de ses installations industrielles.

GSM répond aux critères du label RSE de l'UNICEM Entreprises Engagées et s'est vue confirmer en 2020 le niveau « maturité » pour l'ensemble de son dispositif industriel.

Depuis 2008, GSM est partenaire du Comité Français de l'UICN (Union Internationale pour la Conservation de la Nature) qui l'accompagne dans ses pratiques de management et de préservation de la biodiversité. Son système de management SMBio a d'ailleurs été reconnu par le Ministère de l'environnement en 2012.

Nos carrières favorisent les échanges et les partenariats avec les associations de protection de l'environnement locales et le monde éducatif. Par ailleurs, des Commissions de Suivi sur l'Environnement (CSE) ont lieu régulièrement sur nos sites avec les riverains et les élus, permettant un partage d'informations sur l'évolution de la carrière et ses incidences.

Esprit de service

Accompagner ses clients, procéder avec eux à la formulation de matériaux spécifiques répondant à des contraintes techniques, esthétiques ou économiques, leur garantir un approvisionnement durable... les équipes de GSM s'engagent.

Mais l'esprit de service va au-delà de la fourniture du bon produit pour le bon usage. Il se traduit également par des solutions logistiques adaptées aux contraintes des chantiers, grâce à un partenariat de longue date avec les transporteurs locaux.

Par ailleurs, GSM a initié sa transformation digitale avec, au cœur de cette démarche, l'amélioration continue de la satisfaction de ses clients. Les bénéfices seront multiples : rapidité et sécurité du traitement de l'information, instantanéité et fiabilité des échanges, mais également une plus grande disponibilité des équipes GSM.

Conseil, assistance technique, recherche et développement, solutions logistiques, digitalisation, c'est l'esprit de service selon GSM.



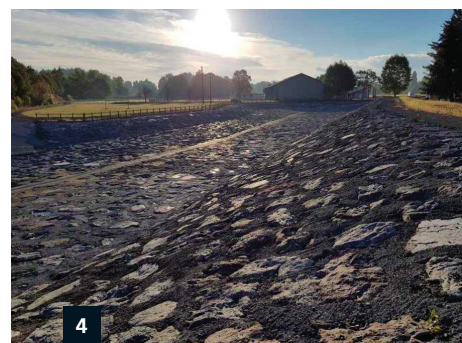
6 - La sécurité sur nos sites passe par le port d'équipements de protection haute visibilité
7 - Carrière d'Aressy (Pyrénées-Atlantiques)



1

NOTRE PROXIMITÉ AU SERVICE DU TERRITOIRE

➔ Grâce à la variété de ses gisements, le secteur Pyrénées-Atlantiques propose à ses clients une gamme de produits très diversifiée qui permet de couvrir tous les besoins de construction : béton prêt à l'emploi, marchés routiers, préfabrications, négoce, rénovation, travaux maritimes et fluviaux ...



Les applications de granulats sont diverses :

- 1 - Passage en deux fois trois voies pour l'autoroute A63.
- 2 - Aire de passage pour les gens du voyage à Lescar (Pyrénées-Atlantiques)
- 3 - Aéroport de Biarritz (Pyrénées-Atlantiques)
- 4 - Abord d'un bassin de rétention de crue à Mazères-Lezons (Pyrénées-Atlantiques)



GSM
HEIDELBERGCEMENT Group

Secteur Pyrénées-Atlantiques

64320 Aressy

Tél : 05 59 27 15 78

E-mail : pyratlantiques@gsm-granulats.fr

www.gsm-granulats.fr

Nos carrières et installations de production de granulats :

- **Arancou**
720 chemin de Loustalet - 64270 Arancou - Tél. : 05 59 38 44 76
- **Aressy**
Gravière - 64320 Aressy - Tél. : 05 59 27 15 78
- **Lahontan**
950 route de Bellocq - 64270 Lahontan - Tél. : 05 59 69 30 27
- **Rébénacq**
59 Route de Laruns - 64260 Rébénacq - Tél. : 05 59 05 52 48



Accueil et valorisation
de matériaux inertes

